



# On-Line-Qualitätskontrolle

# On-Line-Quality Control

automatische optische Inspektion  
des Druckbilds

Automatic optical inspection  
of the print image

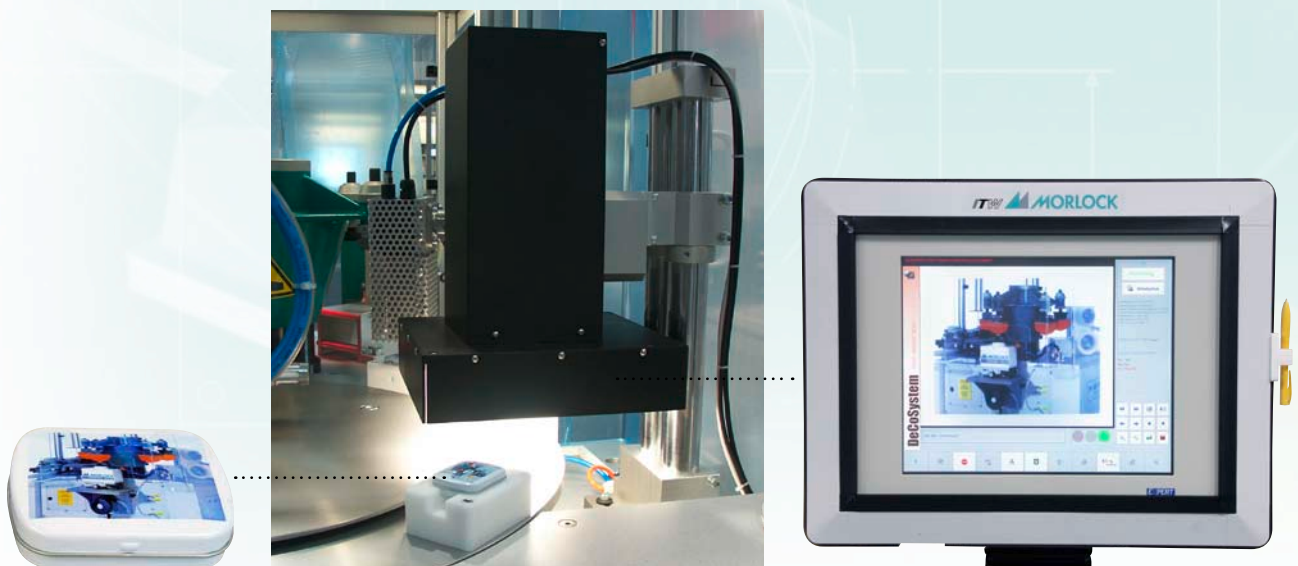
  deutsch/english | 12.2009

## Technische Eigenschaften

- Hochauflösende Farbkamera (1392 x 1040 pixel )
- dediziertes diffuses Beleuchtungssystem
- Geschwindigkeit: bis zu 160 Kontrollen pro Minute
- Systemkontrolle über Touchscreen
- Leicht zu bedienen
- Schnelle und einfache Einrichtung
- Erkennbare Fehler: Farbvariationen, Spritzer, Schmutz, Kratzer, Textdruckmängel, Flecken, Farbmängel und Farbüberschüsse
- Automatische Protokollierung und Abspeicherung aller Fertigungsprozessdaten
- Unterschiedliche Login-Ebenen

## Technical features

- High resolution colour camera (1392 x 1040 pixel )
- Dedicated diffuse illumination system
- Speed: up to 160 controls per minute
- Touch screen control
- Easy to use
- Fast and automatic set up
- Detectable defects: color variation, splash, dirt, scratch, lack of text or excess of colour
- Full report and automatic storing of all product process data
- Different levels of login





ITW MORLOCK GmbH  
An ITW Decorating GmbH

Lise-Meitner-Straße 9  
D-72280 Dornstetten

fon +49 (7443) 285-0  
fax +49 (7443) 285-299

info@morlock.de  
www.morlock.de

## Technische Daten

Anwendungsbereich	Tampondruck
Sichtfeld	bis zu 90 mm x 70 mm
Geschwindigkeit	max. 160 Stück/Minute
Auflösung	0,07 mm x 0,07 mm
kleinster Fehler	0,1 mm <sup>2</sup>

## Technical Data

Range of application	pad printing
Standard field of view	up to 90 mm x 70 mm
Speed	max. 160 piece/min
Resolution	0,07 mm x 0,07 mm
Minimum defect size	0,1 mm <sup>2</sup>

